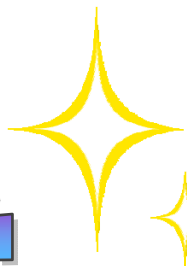


2011



常磐会学園大学

国際こども教育学部国際こども教育学科



オープンキャンパス



日 程	内 容	時 間
 10月 8日 (土)	<ul style="list-style-type: none"> ●大学紹介 ●体験授業 ●個別相談 ●コース説明 	午後1時30分
11月 5日 (土)		~
 12月10日 (土)		午後4時30分



常磐会学園大学
入試係

TEL:06-4302-8881
FAX:06-4302-8884
E-mail : info@sftokiwakai.ac.jp

■最寄駅(出戸駅)からのアクセス

